

Ficha técnica  
**GALERÍA SANTA FE**  
Gerencia de Artes Plásticas y Visuales  
Instituto Distrital de las Artes – Idartes

**Entidad a cargo**

Instituto Distrital de las Artes - Idartes

**Dependencia a cargo**

Gerencia de Artes Plásticas y Visuales

**Nombre del espacio**

Galería Santa Fe (GSF)

**Sobre la Galería Santa Fe**

La Galería Santa Fe es una sala dedicada al fomento y la apropiación de las artes plásticas y visuales en la ciudad de Bogotá. Fue construida en el subsuelo de la Plaza de Mercado de La Concordia y se integra a ella por medio de una escalera especialmente diseñada para la nueva Galería y un ascensor.

La GSF hace parte del Nodo Concordia integrado por el Colegio La Candelaria Sede A, el Parque La Candelaria y la Plaza de Mercado de La Concordia. El Nodo Concordia se encuentra en un sitio estratégico del Centro Histórico rodeado por 11 universidades, 24 hoteles y 18 restaurantes, a 4 cuadras al sur de la nueva Cinemateca de Bogotá.

Tiene 710 m2 de espacio expositivo y 532 m2 destinados a la administración y operación de la sala.

Con el fin de fortalecer y garantizar espacios para la circulación de las artes plásticas y visuales de la ciudad de Bogotá, la programación de la GSF se construye mediante las convocatorias del Programa Distrital de Estímulos: portafolio de convocatorias públicas conformado por becas, premios, pasantías, residencias y un banco de jurados que se diseña y lanza anualmente con el propósito de fortalecer y reconocer, por medio de recursos económicos y técnicos, la trayectoria, obras e iniciativas de los agentes artísticos y culturales de Bogotá.

**Descripción del espacio expositivo**

La Galería Santa Fe es una sala versátil, que se adapta y configura en función de las necesidades de cada proyecto. El perímetro del espacio expositivo tiene muros falsos en superboard, sistema de iluminación museográfica LED inteligente automatizable con índice de Refracción Cromática o CRI mayor a 90 y tomas eléctricas en cada espacio.

Ficha técnica  
**GALERÍA SANTA FE**  
Gerencia de Artes Plásticas y Visuales  
Instituto Distrital de las Artes – Idartes

Usualmente, se estructura en dos espacios expositivos que tienen las siguientes dimensiones:

Sala Occidental: 11 x 23,47 x 4,95 m de altura.

Sala Oriental: 11,55 x 38,07 x 4,30 m de altura.

Sin embargo, de acuerdo a los proyectos planteados, se evalúan otras formas de uso del espacio, en el que se puede albergar desde una exposición, hasta más de dos.

Posee, además, el Centro de Documentación especializado en la producción artística bogotana con cerca de 3700 elementos bibliográficos en su acervo, catalogados, rotulados y disponibles para consulta en sala.

Cuenta también con el apoyo del equipo de servicios generales y de seguridad.

#### **Fotografías del espacio**

[https://drive.google.com/drive/folders/1cV-4QCyXYh\\_1627WxNY2xHBUJMMWWSfv?usp=sharing](https://drive.google.com/drive/folders/1cV-4QCyXYh_1627WxNY2xHBUJMMWWSfv?usp=sharing)

#### **Planos en AUTOCAD y PDF**

[https://drive.google.com/drive/folders/1FlmZ\\_M12ntRvtlThACFcl6Cp-rOUJb2L?usp=sharing](https://drive.google.com/drive/folders/1FlmZ_M12ntRvtlThACFcl6Cp-rOUJb2L?usp=sharing)

#### **Recursos y equipos técnicos disponibles**

La Galería Santa Fe posee los siguientes elementos que pueden ser puestos a disposición para realizar la intervención.

- 8 Deshumidificadores BIONAIRE modelo BD20.
- 3 Televisores de 65" LG LED.
- 1 Televisor Samsung de 46".
- 2 Televisores de cola de 21".
- 1 Televisor de cola de 14".
- 2 Pantallas premier de 7".
- 2 Reproductores de bluray DVD Sony.
- 4 Video Beams Epson W42 V11H845021 de 3600 lúmens.
- 2 Video Beams BenQ, 3400 Lúmens, tiro corto.
- 1 Video Beam Epson EMP S3 1600 Lúmens VGA.

Ficha técnica  
**GALERÍA SANTA FE**

Gerencia de Artes Plásticas y Visuales  
Instituto Distrital de las Artes – Idartes

- 2 Video Beam Epson PowerLite FH52+
- 2 Mini proyectores. View Sonic M1 miniplus-2 Wifi – Bluetooth.
- 5 Soportes de pared para video beam.
- 1 Consola de sonido. Mixer Behringer Xenyx QX244USB
- 2 Micrófonos inalámbricos. Shure BLX288/PG58 – Combo System 2
- 1 Sistema Pa portátil. JBL EON 2089 2 Speaker 1 AKG Micrófono 1 powered mixer
- 1 Trípode. Beston BST717
- 3 reproductores de DVD marca LG.
- 1 Sistema de Reproducción de sonido 5.1.
- 1 Cabina de sonido con trípode.
- 1 Telón para video proyección de 1.80 m.
- Sistema de iluminación museográfica: LED inteligente automatizable con índice de Refracción Cromática o CRI mayor a 90.
- Herramientas para montaje: 2 taladros inalámbricos, herramienta de mano (martillos, destornilladores manuales, metro láser, nivel manual de 60cm).
- 1 elevadora eléctrica unipersonal.
- 1 Escalera plegable de 10 pasos.

### **Espacios de trabajo y acceso**

Tiene un acceso de carga al costado norte, o Calle 12D, de 2,80 m de ancho por 3,50 m de alto. Respecto al almacenamiento de obra o elementos, la Galería Santa Fe cuenta con una zona de carga temporal durante el montaje y desmontaje de cada muestra. La Galería Santa Fe no cuenta con espacio de bodegaje, una vez realizado el montaje de la muestra, todos los elementos deben ser retirados..

### **Observaciones o especificaciones**

- Acceso gratuito.
- Aforo: 1000
- No hay parqueadero para visitantes.
- Se permite el ingreso de mascotas al espacio.
- Se debe enviar la información del ingreso de equipos y personal que trabajaría en los diferentes montajes o desmontajes una semana antes, para generar los permisos necesarios.
- Todas las personas que ingresen al espacio expositivo de la Galería Santa Fe, durante el periodo de montaje y desmontaje, deben presentar afiliación vigente a EPS y ARL.

Ficha técnica  
**GALERÍA SANTA FE**

Gerencia de Artes Plásticas y Visuales  
Instituto Distrital de las Artes – Idartes

- Una semana antes del montaje se deben enviar las fichas técnicas de las obras que harán parte de la muestra junto con las imágenes de las obras para acompañar la ficha, estas deben estar en una resolución de 300 dpi, en el formato suministrado por la Galería Santa Fe, relacionando la siguiente información: autor, lugar de origen, título, año, técnica, dimensiones (alto x largo x ancho), dimensiones con marco, número de piezas, edición, duración (horas, minutos, segundos), avalúo en pesos colombianos, observaciones y requerimientos de montaje.
- Los horarios establecidos para el montaje de cada exposición son de lunes a viernes de 8:00 a.m a 6:00 p.m

### **Capacidad de proyectos expositivos a ejecutarse**

En la Galería Santa Fe es posible ejecutar hasta 2 exposiciones simultáneas, atendiendo las condiciones del espacio aunque es posible estudiar otras configuraciones espaciales para la sala.

### **Escuela de Mediación de la Red Galería Santa Fe**

La Escuela de Mediación de la Red Galería Santa Fe es un programa de pasantía dirigido a estudiantes de últimos semestres y recién egresados de artes plásticas, visuales, licenciatura en artes o áreas afines, que deseen desarrollar actividades pedagógicas en diferentes espacios asociados a la Red Galería Santa Fe, así como en otros escenarios de Bogotá en dónde la Gerencia de Artes Plásticas adelanta procesos en las dimensiones de circulación, creación, apropiación, investigación y formación.

La convocatoria para los estudiantes la realiza cada una de las universidades vinculadas al proyecto de la Escuela de Mediación Red Galería Santa Fe: Universidad Pedagógica Nacional, Universidad el Bosque, Pontificia Universidad Javeriana y Escuela de Artes y Letras. El director de pasantía de cada una de las instituciones envía las hojas de vida de los postulados a la Escuela de Mediación para su revisión y programación de entrevistas.

Las personas recién egresadas del pregrado que estén interesadas en ser parte de la Escuela de Mediación Red Galería Santa Fe en la modalidad de práctica laboral, deben enviar al correo [formacionartesplasticas@idartes.gov.co](mailto:formacionartesplasticas@idartes.gov.co) su hoja de vida, certificado de afiliación directa o como beneficiario a una EPS y un texto que contenga una propuesta pedagógica o de mediación sobre una exposición de arte reciente. Después del envío de documentos, se programará una entrevista, donde se evalúan los intereses de ingreso a la práctica laboral. La apertura de la convocatoria se realiza en los meses de enero a febrero y de junio a julio.

Ficha técnica  
**GALERÍA SANTA FE**  
Gerencia de Artes Plásticas y Visuales  
Instituto Distrital de las Artes – Idartes

Para el 2022, la Escuela de Mediación de la Red Galería Santa Fe está conformada por estudiantes de diferentes universidades de Bogotá, que se encuentran en contacto con diversas dinámicas artísticas: exposición de proyectos ganadores de las convocatorias (Programa Distrital de Estímulos), la vinculación con un circuito profesional nacional, el planteamiento y desarrollo de actividades de formación dirigidas a la apropiación del arte contemporáneo por parte del público general y diferentes grupos poblacionales.

**Mediación/Programación al público:** La Escuela de Mediación de la Red GSF comunica e interactúa con las alternativas que el arte tiene desde la gestión cultural y las nuevas visiones que ahora existen sobre las prácticas artísticas, orientadas a la transversalización del enfoque poblacional, diferencial y de género, con estrategias y metodologías incluyentes de arte-contexto que permiten incentivar a su vez proyectos de investigación y creación, y desarrollar intervenciones teniendo como premisa el fortalecimiento de la identidad de cada ciudadano y/o colectivo desde las prácticas artísticas. Se llevan a cabo las siguientes estrategias con enfoque pedagógico que se ofrecen abiertamente al público:

- **Visitas comentadas:** acompañan a los visitantes durante los recorridos y los invitan a construir conjuntamente otros caminos de lectura de los espacios y sus diversas piezas temáticas, teniendo en cuenta sus intereses y saberes.
- **Recorridos:** propician la reflexión sobre las distintas formas en que habitamos la ciudad y cómo podemos relacionar las maneras de entender el arte. Están centrados en las zonas de La Candelaria y La Concordia, permitiendo tanto el reconocimiento de la memoria histórica de los espacios aledaños a la Galería Santa Fe, como la indagación por los nodos culturales que se encuentran activados en el sector.
- **Laboratorios:** espacio de formación en el que se conversa con la ciudad en diversos escenarios en el marco de una práctica artística que permita la apropiación de técnicas diferentes de artes plásticas y visuales, como el dibujo, la multimedia entre otras.
- **Conversatorios:** encuentro de intercambio de saberes desde el enfoque de prácticas artísticas específicas, donde las personas con experiencia en el campo del arte narran y permiten a otros preguntarse sobre su cotidianidad de ser artista.
- **Grupos de investigación:** convoca a todas las personas interesadas en dialogar sobre el papel de la mediación en las prácticas artísticas y culturales, apuntando a reflexionar y replantear metodologías y conceptos de mediación.

La participación en estas actividades es de forma gratuita y funciona según la programación, que pueden consultar en <https://galeriasantafe.gov.co/programacion/>.

Ficha técnica  
**GALERÍA SANTA FE**  
Gerencia de Artes Plásticas y Visuales  
Instituto Distrital de las Artes – Idartes

**Centro de documentación de la Galería Santa Fe:** el Centro de Documentación es un espacio creado con el fin de preservar, promover y difundir conocimientos sobre las artes plásticas y visuales con recursos técnicos y físicos que permiten el acceso por parte de todos los ciudadanos al material bibliográfico. Este material puede ser consultado por usuarios internos y externos, artistas, investigadores y docentes que requieran consultar las publicaciones que reposan allí.

Los servicios que se prestan en el Centro de Documentación van dirigidos a toda la comunidad que así lo requiera, entre estos servicios se encuentran: consulta en línea del catálogo Opac disponible en <https://bibliotecagaleriasantafe.idartes.gov.co/>, consulta en sala, servicios de referencia, elaboración de bibliografías, servicio de búsqueda y recuperación de información, formación de usuarios y servicio de localización y acceso a documentos.

**Información:** [galeriasantafe.gov.co](http://galeriasantafe.gov.co)

**Dirección:** Carrera 1A entre Calles 12C y 12D

### **Contacto**

**Teléfono:** 3795750 ext. 3350

**Correo electrónico:** [gerenciaartesplasticas@idartes.gov.co](mailto:gerenciaartesplasticas@idartes.gov.co),  
[formacionartesplasticas@idartes.gov.co](mailto:formacionartesplasticas@idartes.gov.co)

### **Horario de atención al público**

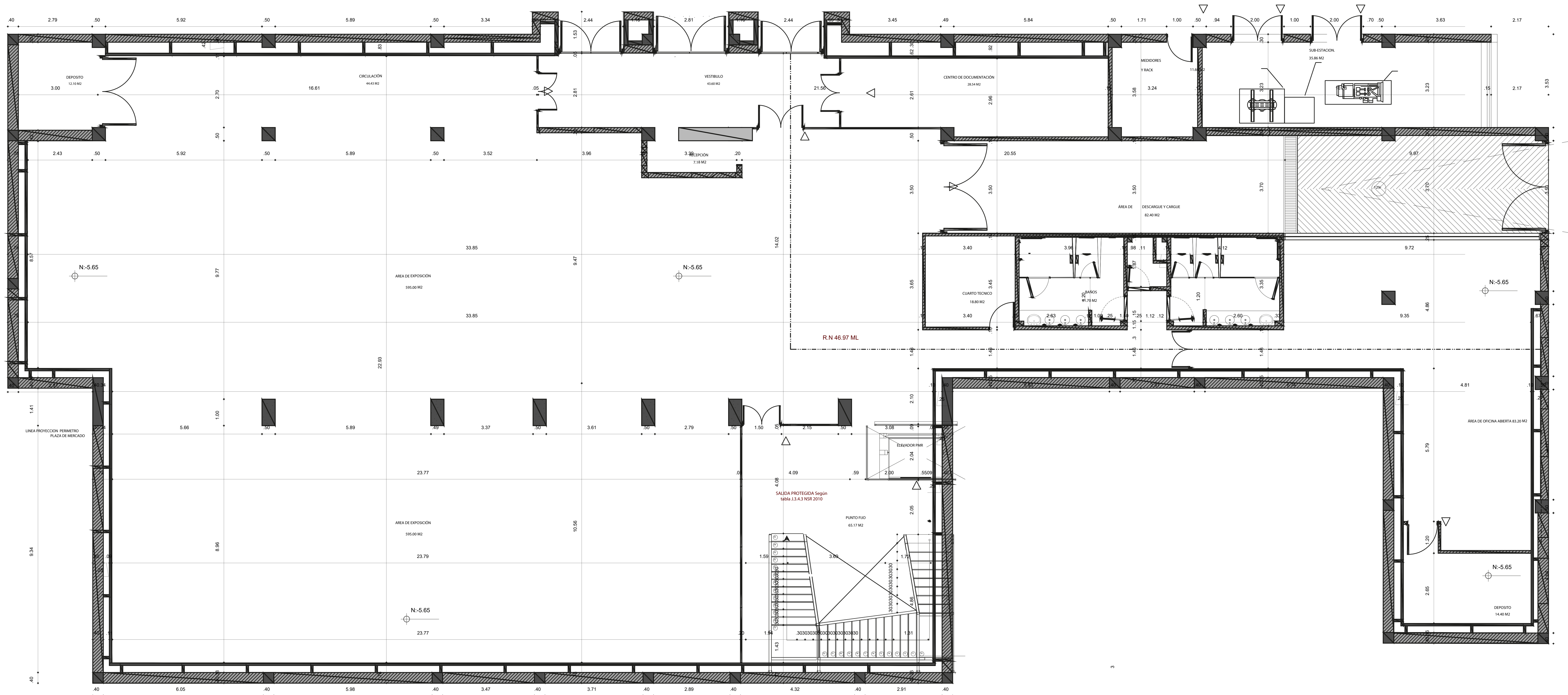
Martes a sábados: 12:00 m. a 6:00 p.m.

Lunes, domingos y festivos: Cerrada.

Último domingo de cada mes: 12:00 m. a 4:00 p.m.

El horario de la Galería Santa Fe está sujeto a cambios.

# PLANO PLANTA GALERÍA SANTA FE



5m