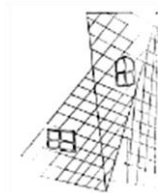


Bienvenidxs al recorrido de la casa "SANA-AR". Esta casa inicia su construcción en el año 1940, desde entonces se ha ido reestructurando en un diálogo con la ciudad, apuntando al disfrute y recuperación de espacios de encuentro y prácticas urbanas. Cada espacio, cada habitación narra las diferentes experiencias que surgen entre el público y "SANA-AR"

Durante el año 1976, la casa tuvo su primera remodelación para la apertura de sus puertas a nivel nacional, esto con el fin de expandir sus límites y ser un lugar de encuentro de diferentes prácticas artísticas. Su siguiente remodelación, ocurrió en el año 2006, cambia su estructura y abarca como eje central la curaduría.

Para la remodelación de este año, el eje estructural es El revés de la trama, que se constituye a partir de las cosas que no se ven pero que dejan huella.

¡Tú haces parte de esta casa!



Son rondas que se sienten, recorren en línea, es corriente, fluido, es agua que yace de los Cerritos Orientales.

¿Y tú qué piensas? ¿Qué poder tiene el agua?

El dulce me encanta le decía Gabriela a sus padres, entonces su abuela le contestó: -Acá tienes mermelada, jalea, herpitos, bocadillos y juguito que sabe delicioso. No botes la semilla, amor. ¡Siembra!

Imagina que tu imagen no es de hombre ni de mujer, imagina, crea, sueña, suelta lo que aprendiste.

¿Y si tuvieras alas? ¿Faldas cortas? ¿Pinta labios? ¿Y si quisieras hacerlo siempre? Y ser feliz.

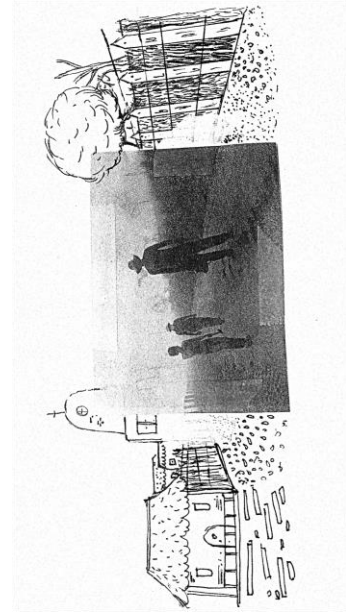
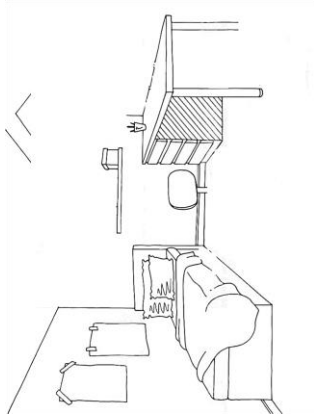
¿Tú decides en qué creer, en qué sentir, en qué pensar? ¿Puedes decidir cómo te ves?

Puedes encontrarla en la camita de tu abuela, una tía o en la cama de la señora María en Boyacá, esta cobijita te salva de las noches frías del campo y la ciudad ¿Has encontrado algo especial en esta cobija que está en Galería Santa Fe?

Escucho un vallenato titulado "El Mochuelo" que dice algo así "En enero Joche se cogió, un mochuelo en las montañas de María, y me lo regaló, no más, para la novia mía". Me recuerda cuando llegué a los Montes de María. ¿Quieres un disco que te acerque a estos recuerdos? Si los encuentras aprenderás una parte de la otra historia de nuestro país.

El carnaval del diablo, la Marimonda del carnaval de Barranquilla, las máscaras Yukuna, los blancos y negros en Pasto, o algo más alejado, los bailes tradicionales de mi territorio indígena o los bailes a punta de guarapo.

Estas máscaras llenas de alegría también me representan.



¿Cómo sería el paisaje de tu cuarto?

Este texto es una interpretación de la Escuela de Mediación de la Red Galería Santa Fe.

Concepción y desarrollo de textos

Paula Lemus

Daniela Peña

Ariel Grisales

María José González



Alcaldía de Bogotá